



JOIGNEZ-VOUS AU MOVEMENT

George Collins

Organisateur national, poste et logistique

NZ Engineering, Printing and Manufacturing Union – EPMU
(syndicat néo-zélandais des métiers du génie, de
l'imprimerie et de la fabrication)



PostShop



kiwi bank

Tour d'horizon

- Introduction
- Scène politique et syndicale de la Nouvelle-Zélande
- Service postal de la Nouvelle-Zélande et histoire de la Kiwibank
- Regard critique sur le service postal de la Nouvelle-Zélande et la Kiwibank
- L'avenir
- Des questions?

Introduction

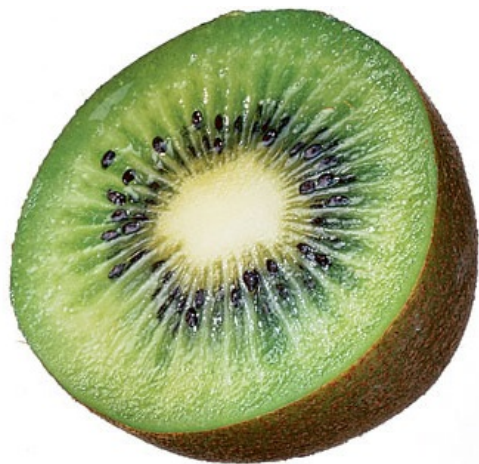
- Qui suis-je?
- EPMU
(Engineering,
Printing and
Manufacturing
Union)
- Expressions
typiquement
néo-zélandaises



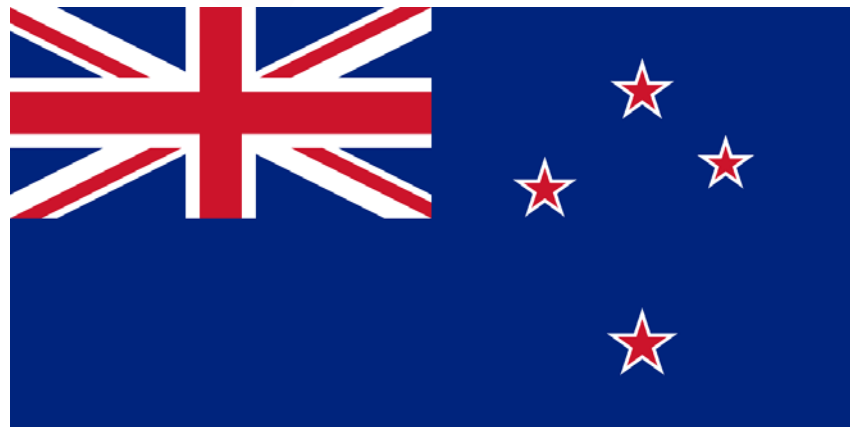
YEAH
...NAH



NO
WORRIES



Arhatia
te Reo



Scène politique

Systeme électoral mixte
proportionnel

Gouvernements de coalition

Gouvernement actuel : conservateur d'idéologie néo-libérale

Chef de l'État : Élisabeth II

Mandat électoral de trois ans

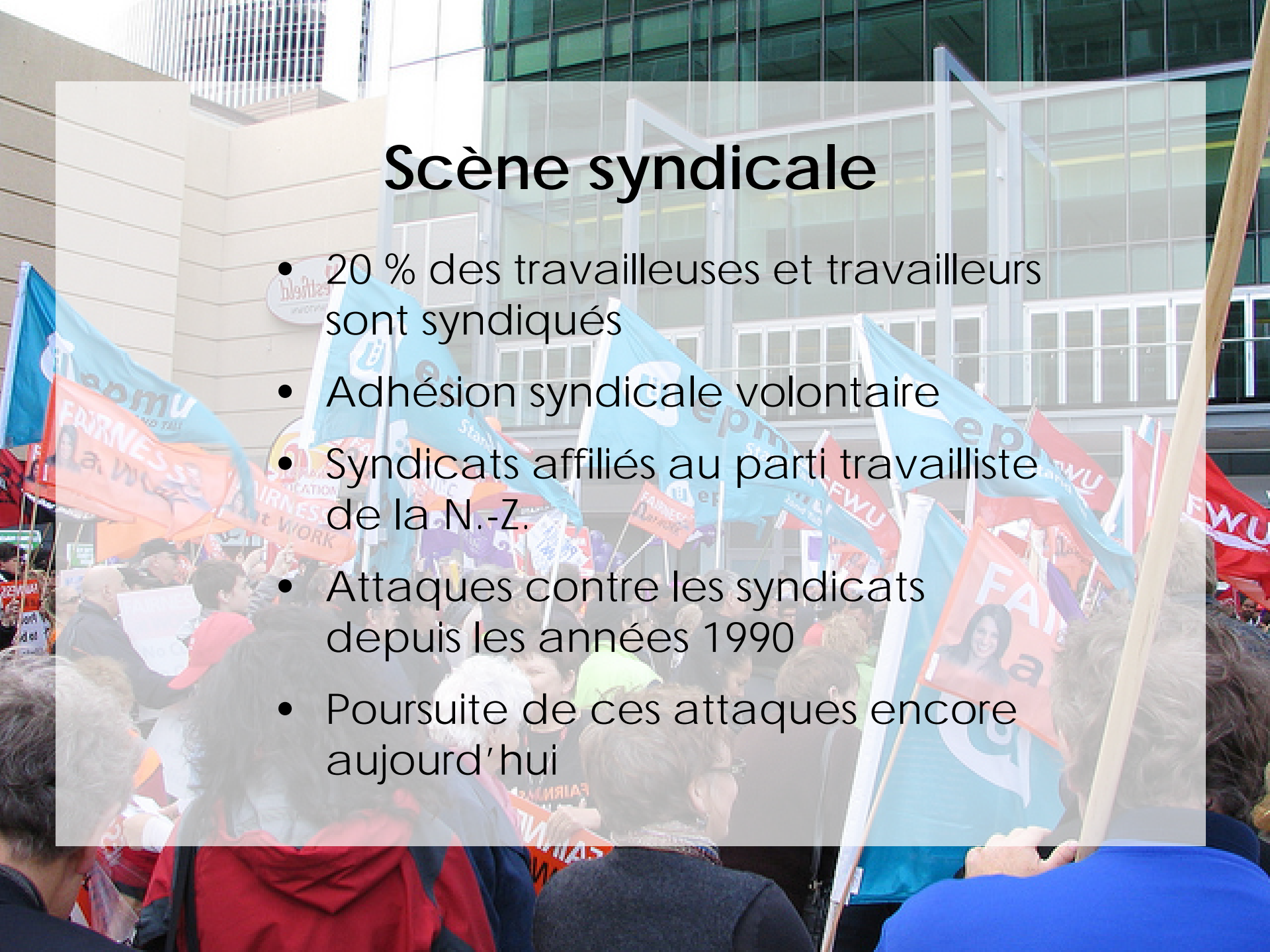
Parlement à chambre unique

Démocratie occidentale libérale

Membre du Commonwealth

Scène syndicale

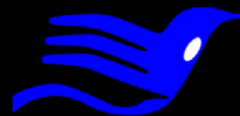
- 20 % des travailleuses et travailleurs sont syndiqués
- Adhésion syndicale volontaire
- Syndicats affiliés au parti travailliste de la N.-Z.
- Attaques contre les syndicats depuis les années 1990
- Poursuite de ces attaques encore aujourd'hui



Service postal de la Nouvelle-Zélande et histoire de la Kiwibank

Service postal de la Nouvelle-Zélande

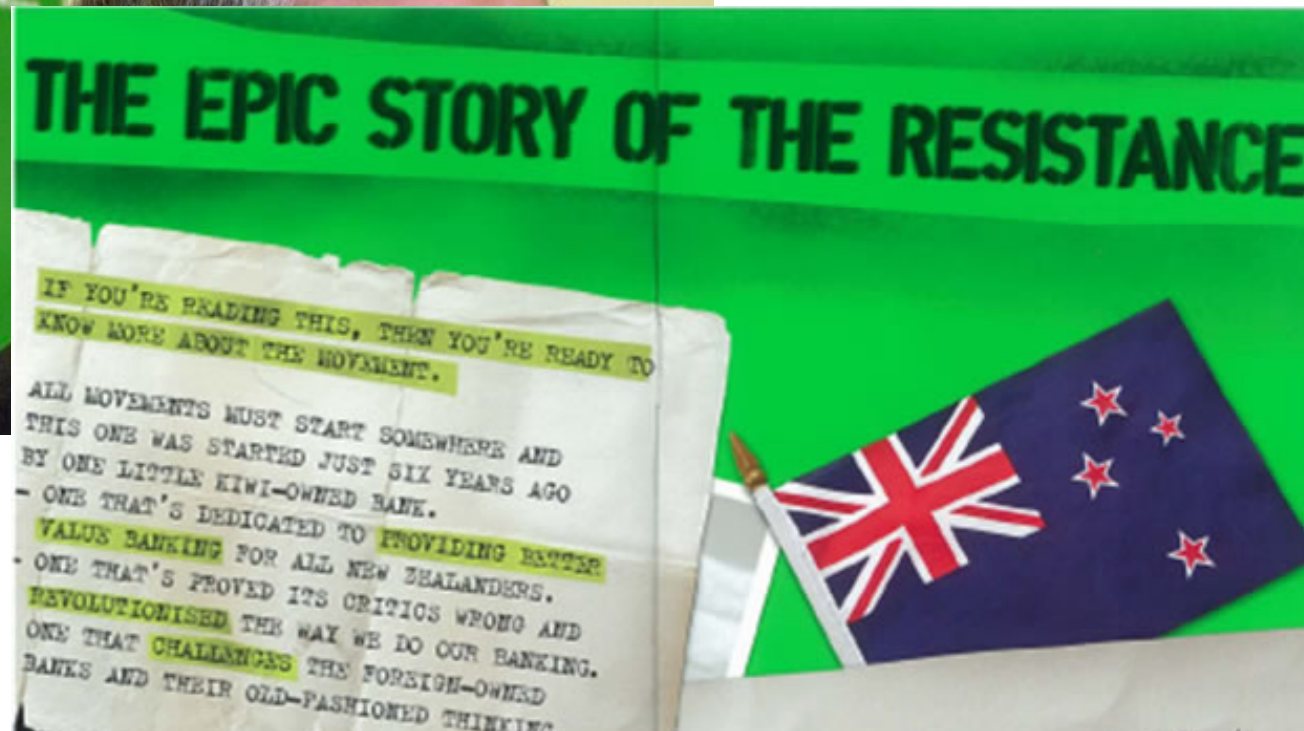
New Zealand Post



POSTBANK

Telecom
NEW ZEALAND

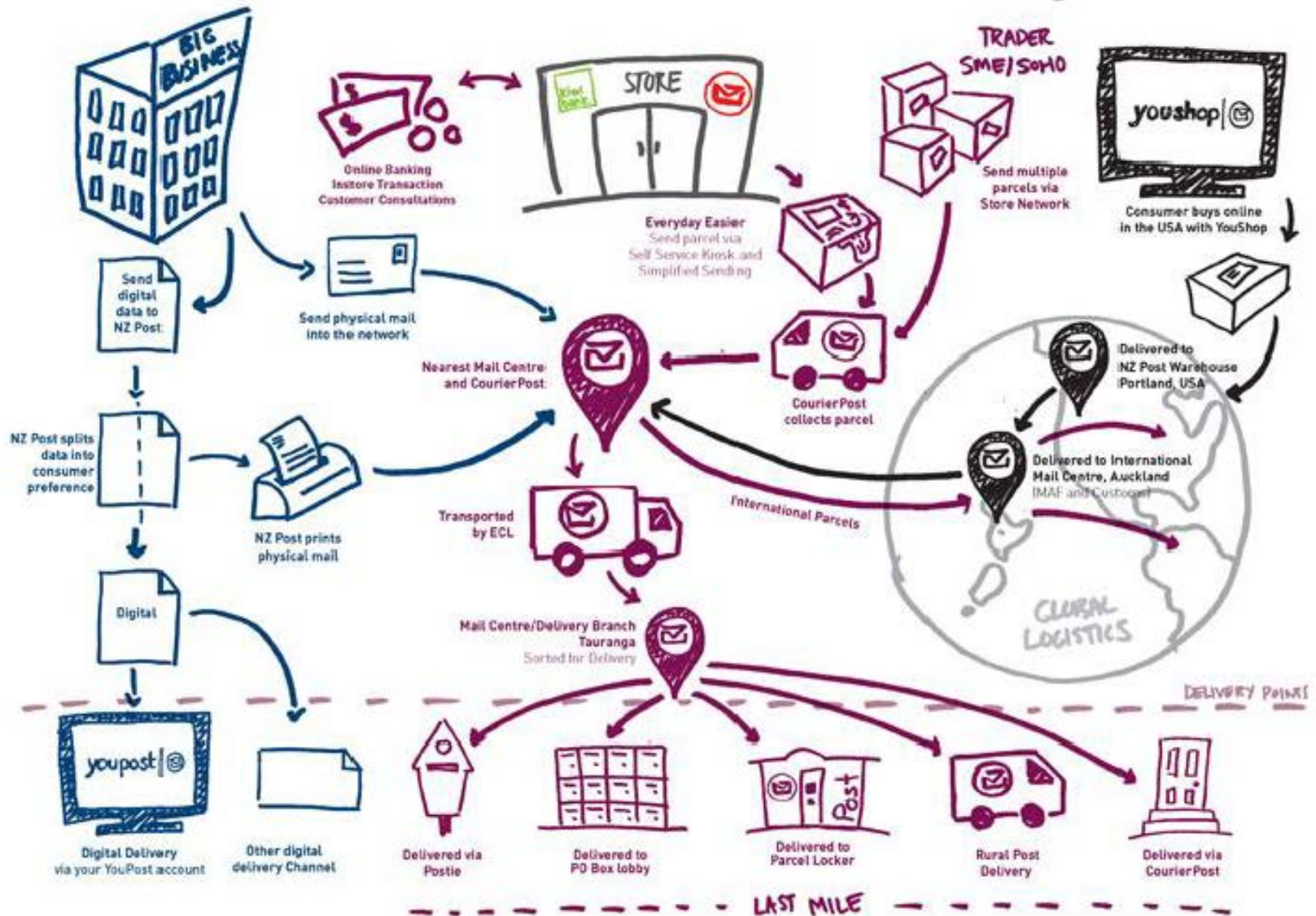
2003: Kiwibank



Regard critique sur le service postal de la Nouvelle-Zélande et la Kiwibank

- Gouvernance floue?
- Difficultés touchant la viabilité financière
- Interdépendance
- Viabilité et avantage concurrentiel
- Syndicat unique et fort représentant les travailleurs et travailleuses du New Zealand Post Group
- New Zealand Post Group : un seul effectif

THE BIG PICTURE.



THE PLAN 2012 UPDATE

Bringing New Zealanders
together with the people and
things that matter to them

WHAT WE SAID

Build a sustainable
physical network



Deliver a superior
customer experience



Grow the bank



Work smarter



Build people capability



Create a digital future



WHAT WE'VE DONE ✓

- Deed of Understanding negotiations
- Single delivery agent pilot in Tauranga
- Network of the Future project under way

- Kapiti pilot stores
- Merchandise removal from corporate stores
- Self-service kiosks trialled nation wide

- Gareth Morgan Investments acquisition
- Strategic and funding plans in place

- Exited some businesses (eg Australian transport business) to focus on core work
- Simplified Sending (fewer sending options for parcels and packets)

- Way We Work (WWW) and Values Groups
- Leadership Development Centres

- YouPost and YouShop
- Localist in market

WHAT WE'LL BE IN 2015



A flexible and agile physical
network



Our services are where our
customers are



A strategically important
bank for New Zealand



Competitive, commercial
and sustainable



Right people, right jobs



Recognised in the digital
marketplace

We'll do it together

One team

Do what's right

Make it easy

Raise the bar



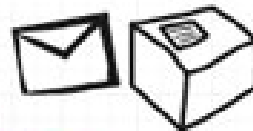
Delivering Our Future

Our Plan to 2018

WE WILL BE THE BEST AT WHAT WE DO... AND DO WHAT MATTERS

New Zealand Post Group

Mail & Logistics



Supported by
our people,
channels
& technology

Financial Services



WE DELIVER FOR OUR...

Customers People Communities Shareholders

GROW

- Carry more parcels
- Grow Kiwibank
- Help our customers find and reach their customers

INNOVATE & SERVE

- Give our customers more choice about where, when and how they do business with us
- Improve the way we work
- Deliver different things in different ways

LOWER COST

- Simplify how we do things
- Get rid of duplication
- Be a leaner organisation

We'll be commercially strong, customer-focused and a great place to work.

"Work worth doing, teams worth belonging to, leaders worth following."

**ONE
TEAM**

**DO WHAT'S
RIGHT**

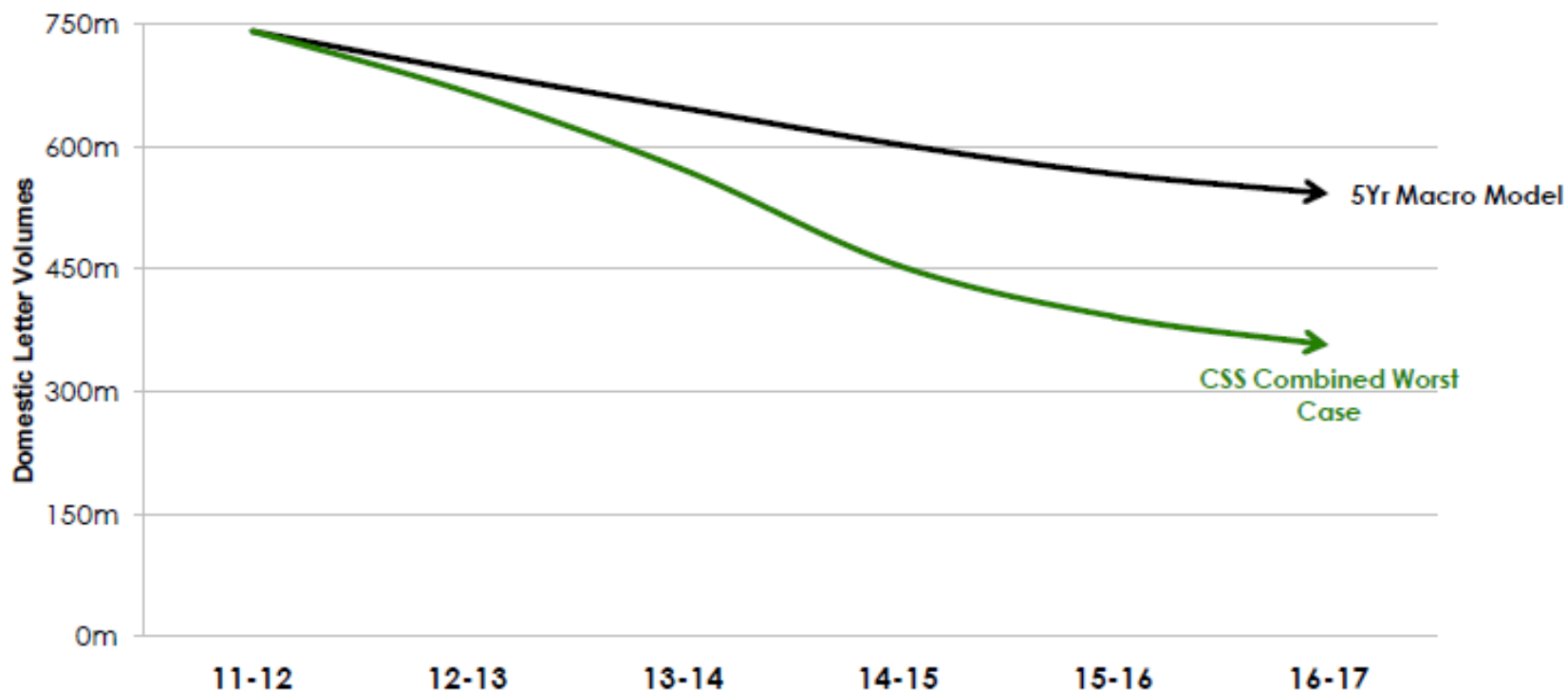
**MAKE IT
EASY**

**RAISE
THE BAR**

NEW
ZEALAND
POST
GROUP



Five-year mail volume forecast



L'avenir

- Stratégie d'un gouvernement conservateur : vendre les actifs
- Stratégie d'un gouvernement progressiste : se servir de la Kiwibank comme outil d'investissement dans l'économie
- Réduction de la taille du réseau postal
- Visibilité accrue de la Kiwibank

Questions

